

Włoszczowa 2009-09-10

O P I N I A ZUDP Nr. 120/2009

z dnia 07.08.2009 r

uzgodnienia usytuowania projektowanych sieci uzbrojenia terenu

przedmiot uzgodnienia: dokumentacja projektowa rozbudowy dróg gminnych wraz z wykonaniem infrastruktury towarzyszącej ul. Góral i Zachodnia we Włoszczowie

Dla : Gminy Włoszczowa

ul. Partyzantów 14
29-100 Włoszczowa

Znak : GKN.II.7443-120/2009

z dnia 04.08.2009 r

Zespół Uzgadniania Dokumentacji Projektowej uzgadnia usytuowanie przedłożonego opracowania (z zachowaniem poniższych uwag i zaleceń) dla obiektu położonego: **w obr. WŁOSZCZOWA**

UWAGI I ZALECENIA

1. Uzgodnienie usytuowania projektowanych sieci uzbrojenia terenu zachowuje ważność przez okres 3 lat od dnia wydania opinii w sprawie uzgadniania usytuowania projektowanych sieci uzbrojenia terenu. Uzgodnienie traci ważność w przypadku, o którym mowa w § 13 rozporządzenia Ministra Rozwoju Regionalnego i Budownictwa z dnia 2 kwietnia 2001 r w sprawie geodezyjnej ewidencji sieci uzbrojenia terenu oraz zespołów uzgadniania dokumentacji projektowej (Dz.U.Nr 38 poz.455).
2. Wszelkie zaistniałe zmiany uzgodnionego opracowania projektowego wymagają powtórne uzgodnienia w ZUDP.
3. Uzgodnione usytuowanie sieci uzbrojenia terenu podlega wytyczeniu i geodezyjnej inwentaryzacji powykonawczej przez jednostki uprawnione do wykonywania prac geodezyjnych. Geodezyjne pomiary powykonawcze sieci podziemnego uzbrojenia terenu, układanej w otwartych wykopach należy wykonać przed ich zasypaniem.
4. W razie niezgodności realizacji sieci uzbrojenia terenu z uzgodnionym projektem inwestor zobowiązany jest przedłożyć mapę z wynikami pomiarów powykonawczych właściwemu organowi administracji architektoniczno - budowlanej.
5. Integralną częścią opinii jest załącznik graficzny opieczetowany i podpisany przez Przewodniczącego Zespołu.
6. Przy zbliżeniach i skrzyżowaniach projektowanych sieci z istniejącym uzbrojeniem, prace ziemne należy wykonywać ręcznie w porozumieniu z użytkownikiem sieci.
7. Nakłada się obowiązek chronienia znaków geodezyjnych przy prowadzonych pracach ziemnych pod rygorem odpowiedzialności sądowej – podstawa prawna : Rozporządzenie Ministra Spraw Wewnętrznych i Administracji z dnia 15.04.1999 r. w sprawie ochrony znaków geodezyjnych (Dz.U.Nr. 45. poz.454).
8. Uzgodniono w oparciu o Rozporządzenie Ministra Rozwoju Regionalnego i Budownictwa z dnia 2 kwietnia 2001 r. w sprawie geodezyjnej sieci uzbrojenia terenu oraz zespołów uzgadniania dokumentacji projektowej (Dz.U.Nr 38. poz.455) oraz Zarządzenie nr.34/2001 Starosty Włoszczowskiego z dnia 31 października 2001 roku.
9. Uwagi i zalecenia konsultantów: -

Uwagi i zalecenia członków Zespołu: bez uwag

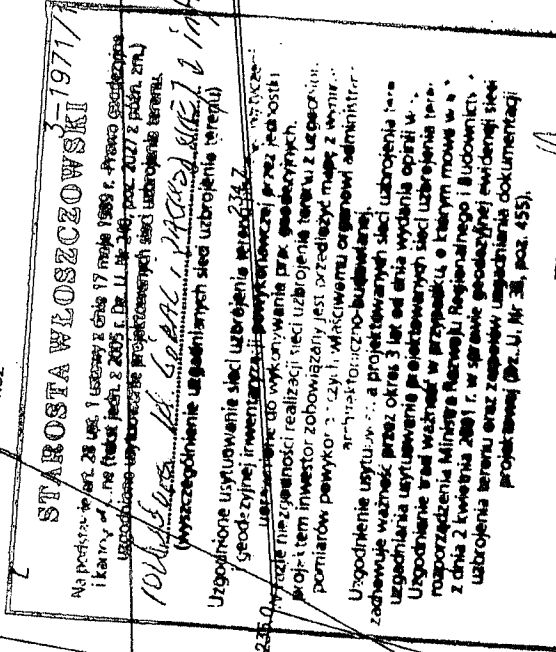
ZATWIERDZAM

Z up. STAROSTY

inż. Włodzimierz Milej
Przewodniczący Zespołu Uzgadniania
Dokumentacji Projektowej

iz. Włodzisław Milej
Dokumentacji Projektowej

Wlozowska, and 7 S.E. 2009



posesji
szczyowy
kan. san.
kan. wod.

IMIĘ I NAZWISKO		Nr upraw.	PODPIS	DATA	OPIS:	SKALA
Projekt	mgr inż. Z. Kubicki	144/91		08.08	Rozbudowa ul. Góral i Zachodnia we Włoszczowie	1:500
Oprac.	mgr inż. G. Stawski			08.08		
	D. Kotulski			08.08	STADIUM: P.B.	POW. DM ²
					BRANŻA: Drogiowa	
					PRZEDMIOT RYSUNKU:	
Sprawdz.	mgr inż. A. Białogońska	SWK.0083		08.08	Projekt zagospodarowania terenu	NR RYS. 2 ARK. 2
Kier. Prac	mgr inż. Z. Kubicki	144/91		08.08		

Notatka służbowa

Spisana w dniu 02.09.08r w Urzędzie Gminy Włoszczowa na podstawie orzeczenia sądu z dnia 02.09.08r w sprawie rozstrzygnięcia sprawy o ustalenie granic nieruchomości położonej w miejscowości Włoszczowa, ul. Górna i Zachodnia we Włoszczowie.

Wskazano co następuje.

1. Ul. Zachodnia

1.1. Inwestor rezygnuje z chodnika po stronie północnej. Chodnik po stronie północnej zostaje pięć pasów zieleni, a po stronie południowej chodnik szer. 1,5 m

1.2. Chodnik p.m. dz. nr ew. 1690/3 do granicy oparczenia.

1.3. Kolejność numeru KR 1

1.4. Uzupełnić zjazd do posesji po stronie południowej. Wjazd wykonać do granicy posesji drogowej.

5. Zmienie się nazwę przedsięwzięcia z
nazwy „Iniekcja drogi, czyli wraz z
wykonaniem infrastruktury towarzyszącej
ul. Górnej i Zachodniej we Włocławku”
na: „ROZBUDOWA dróg i innych wraz z
wykonaniem infrastruktury towarzyszącej
ul. Górnej i Zachodniej we Włocławku”

Zmiana spowodowana jest koniecznością
zmiany granic istniejącego pasa
drogowego – poszerzenie pasa.

2. ul. Górna.

2.1. Inwestor wyłącza z opracowania
łączniki nr. 1, 2, 3 pozostawiając
skrzyżowania,

2.2. Pasa rejonu skrzyżowań wyprawkę
studnie kanalizacji deszczowej

2.3. Inwestor rezygnuje z chodnika
po stronie północnej, pozostawiając
chodnik po stronie południowej

- 2.4. Po stronie płu-zach. przestawić pasy zieleni.
- 2.5. Kategoria rurocią. K R 1
- 2.6. Uzupełnienie zjazdu do wszystkich drószek, kłozdy wykonalé do sprawnéj posa drogowego.
- 2.7. Zaprojektować zjazd indywidualny na teren drogi-dz. nr. 865/8.
- 2.8. Inwestor wnieskuje o odwrócenie lokalizacji separatora i bąypasu przy separatorze tj. separator lokalizacji na dz. nr eo. 1875/1 a bąypas na dz. 1797. Dz. 1875/1 - wiasnie Gminy, Dz. 1797 wiasnosé P. Sobalka rozważyć możliwoé zlokalizowania systemu podczyszczania tylko na obiadce gminy tj. 1875/1. oraz wypro-wadzenie do rowu poza dz. 1950/2

W tym protokół zebrań i podpisany ^{zał. nr 3}

1. P. Zenon Kubicki

zł

2. P. Anna Białogonka ~~zł~~

3. P. Jrena. Cisowska B-

4. P. Marek Nowak

zł

Objętość robót ziemnych

1/12:12/2010-09-14

PIKIETAŻ	POWIERZCHNIA		OBJĘTOŚĆ		ZUŻYCIE		BILANS
	WYKOP	NASYP	WYKOP	NASYP	NA MIEJSCU	NADMIAR	
-273.44	2.35	0.52					0.00
			50.66	4.73	4.73	45.93	
-255.25	3.22	0.00				45.93	45.93
			40.05	0.00	0.00	40.05	
-244.00	3.90	0.00				85.98	85.98
			38.22	0.00	0.00	38.22	
-233.50	3.38	0.00				124.20	124.20
			57.20	0.08	0.08	57.12	
-218.00	4.00	0.01				181.32	181.32
			29.33	0.23	0.23	29.10	
-210.25	3.57	0.05				210.42	210.42
			72.38	0.35	0.35	72.03	
-196.25	6.77	0.00				282.45	282.45
			77.57	0.87	0.87	76.70	
-180.50	3.08	0.11				359.15	359.15
			20.88	0.33	0.33	20.55	
-174.50	3.88	0.00				379.70	379.70
			65.34	0.27	0.27	65.07	
-156.50	3.38	0.03				444.77	444.77
			60.80	0.85	0.85	59.95	
-137.50	3.02	0.06				504.72	504.72
			15.86	0.34	0.34	15.51	
-132.25	3.02	0.07				520.23	520.23
			63.63	1.16	1.16	62.48	
-111.25	3.04	0.04				582.70	582.70
			20.67	0.12	0.12	20.56	
-105.50	4.15	0.00				603.26	603.26
			28.02	0.11	0.11	27.91	
-98.25	3.58	0.03				631.17	631.17
			35.10	0.15	0.15	34.95	
-88.25	3.44	0.00				666.12	666.12
			32.63	0.10	0.10	32.54	
-78.75	3.43	0.02				698.66	698.66
			33.44	0.28	0.28	33.16	
-69.50	3.80	0.04				731.82	731.82
			32.31	0.23	0.23	32.09	
-60.50	3.38	0.01				763.91	763.91
			26.23	0.08	0.08	26.16	
-52.75	3.39	0.01				790.06	790.06
			53.28	0.56	0.56	52.72	
-36.75	3.27	0.06				842.78	842.78
			61.70	1.16	1.16	60.54	
-17.50	3.14	0.06				903.32	903.32
			103.81	0.43	0.43	103.38	
-3.25	11.43	0.00				1006.71	1006.71
RAZEM			1019.11	12.40	12.40		

Objętość robót ziemnych

1/12:27/2010-09-14

PIKIETAŻ	POWIERZCHNIA		OBJĘTOŚĆ		ZUŻYCIE		BILANS
	WYKOP	NASYP	WYKOP	NASYP	NA MIEJSCU	NADMIAR	
3.25	13.68	0.00					0.00
			202.56	0.00	0.00	202.56	
27.25	3.20	0.00				202.56	202.56
			68.58	0.32	0.32	68.26	
48.75	3.18	0.03				270.82	270.82
			72.50	1.41	1.41	71.09	
72.25	2.99	0.09				341.91	341.91
			54.80	0.66	0.66	54.13	
87.00	4.44	0.00				396.04	396.04
			64.48	0.00	0.00	64.48	
102.50	3.88	0.00				460.52	460.52
			81.67	0.11	0.11	81.56	
125.00	3.38	0.01				542.09	542.09
			64.08	0.14	0.14	63.94	
138.75	5.94	0.01				606.02	606.02
			60.28	0.27	0.27	60.01	
152.25	2.99	0.03				666.03	666.03
			78.20	0.34	0.34	77.86	
175.25	3.81	0.00				743.89	743.89
			100.58	0.00	0.00	100.58	
202.25	3.64	0.00				844.46	844.46
			106.76	0.44	0.44	106.32	
231.50	3.66	0.03				950.78	950.78
			83.93	1.50	1.50	82.43	
258.75	2.50	0.08				1033.22	1033.22
			27.34	0.82	0.82	26.51	
269.75	2.47	0.07				1059.73	1059.73
			62.47	1.40	1.40	61.07	
285.25	5.59	0.11				1120.80	1120.80
			46.48	1.04	1.04	45.43	
296.25	2.86	0.08				1166.23	1166.23
			39.45	1.13	1.13	38.33	
311.25	2.40	0.07				1204.55	1204.55
			19.32	0.48	0.48	18.84	
319.25	2.43	0.05				1223.39	1223.39
			29.40	0.29	0.29	29.10	
329.00	3.60	0.01				1252.49	1252.49
			31.68	1.26	1.26	30.42	
340.50	1.91	0.21				1282.91	1282.91
			26.57	1.73	1.73	24.84	
352.00	2.71	0.09				1307.75	1307.75
			30.45	1.05	1.05	29.40	
362.50	3.09	0.11				1337.15	1337.15
			19.24	0.28	0.28	18.96	
366.50	6.53	0.03				1356.11	1356.11
			51.42	1.38	1.38	50.05	
377.50	2.82	0.22				1406.16	1406.16
			63.78	16.17	16.17	47.61	
393.75	5.03	1.77				1453.77	1453.77
			14.93	6.41	6.41	8.52	
397.25	3.50	1.89				1462.30	1462.30
			46.80	21.50	21.50	25.30	
409.50	4.14	1.62				1487.59	1487.59
			41.70	18.00	18.00	23.70	
421.50	2.81	1.38				1511.29	1511.29
			74.38	33.13	33.13	41.24	
445.00	3.52	1.44				1552.54	1552.54
			91.53	33.84	33.84	57.70	
470.25	3.73	1.24				1610.23	1610.23
			61.52	22.42	22.42	39.11	
490.00	2.50	1.03				1649.34	1649.34
			19.38	2.58	2.58	16.80	
495.00	5.25	0.00				1666.14	1666.14
			37.70	1.36	1.36	36.34	
503.50	3.62	0.32				1702.47	1702.47
			44.75	8.93	8.93	35.83	
516.25	3.40	1.08				1738.30	1738.30
			16.70	2.40	2.40	14.30	
520.25	4.95	0.12				1752.60	1752.60

527.50	2.93	1.59	28.57	6.20	6.20	22.37	
						1774.97	1774.97
544.25	3.66	0.02	55.19	13.48	13.48	41.71	
						1816.68	1816.68
551.25	2.86	0.08	22.82	0.35	0.35	22.47	
						1839.15	1839.15
565.50	3.81	0.04	47.52	0.85	0.85	46.67	
						1885.81	1885.81
571.75	4.87	0.01	27.13	0.16	0.16	26.97	
						1912.78	1912.78
591.25	2.99	0.35	76.64	3.51	3.51	73.13	
						1985.91	1985.91
595.75	2.98	0.04	13.43	0.88	0.88	12.55	
						1998.46	1998.46
598.00	4.67	0.00	8.61	0.04	0.04	8.56	
						2007.02	2007.02
624.75	3.22	0.17	105.53	2.27	2.27	103.25	
						2110.28	2110.28
627.25	3.09	0.02	7.89	0.24	0.24	7.65	
						2117.93	2117.93
635.25	2.32	0.15	21.64	0.68	0.68	20.96	
						2138.89	2138.89
646.75	1.94	1.72	24.50	10.75	10.75	13.74	
						2152.63	2152.63
670.25	2.00	1.92	46.30	42.77	42.77	3.52	
						2156.16	2156.16
694.75	2.41	0.99	54.02	35.65	35.65	18.38	
						2174.53	2174.53
712.00	2.84	5.27	45.28	53.99	45.28	-8.71	
						-8.71	2165.82
714.50	10.72	0.00	16.95	6.59	6.59	10.36	
						10.36	2176.18
<hr/>							
RAZEM			2537.37	361.19	352.48		

Objętość robót ziemnych

1/12:32/2010-09-14

PIKIETAŻ	POWIERZCHNIA		OBJĘTOŚĆ		ZUŻYCIE		BILANS
	WYKOP	NASYP	WYKOP	NASYP	NA MIEJSCU	NADMIAR	
3.50	5.57	0.00					0.00
			57.12	0.51	0.51	56.61	
16.25	3.39	0.08				56.61	56.61
			19.40	0.49	0.49	18.91	
22.75	2.58	0.07				75.53	75.53
			20.11	0.34	0.34	19.76	
30.41	2.67	0.02				95.29	95.29
RAZEM			96.63	1.34	1.34		

Powierzchnia do plantowania

1/12:12/2010-09-14

PIKIETAŻ	KORONA	S-WYK	RÓW	SZEROKOŚĆ/POWIERZCHNIA		SN<=5	SN>5	RAZEM	PODŁOŻE
				PSW<=5	PSW>5				
-273.44	0.00	0.00	0.00	0.00	0.00	1.31	0.00	1.31	0.00
	0.00	0.00	0.00	0.00	0.00	15.09	0.00	15.09	0.00
-255.25	0.00	0.00	0.00	0.00	0.00	0.35	0.00	0.35	0.00
	0.00	0.00	0.00	4.09	0.00	1.95	0.00	6.05	0.00
-244.00	0.00	0.00	0.00	0.73	0.00	0.00	0.00	0.73	0.00
	0.00	0.00	0.00	9.14	0.00	0.00	0.00	9.14	0.00
-233.50	0.00	0.00	0.00	1.01	0.00	0.00	0.00	1.01	0.00
	0.00	0.00	0.00	7.86	0.00	2.58	0.00	10.44	0.00
-218.00	0.00	0.00	0.00	0.00	0.00	0.33	0.00	0.33	0.00
	0.00	0.00	0.00	0.00	0.00	3.62	0.00	3.62	0.00
-210.25	0.00	0.00	0.00	0.00	0.00	0.60	0.00	0.60	0.00
	0.00	0.00	0.00	0.00	0.00	4.20	0.00	4.20	0.00
-196.25	0.00	0.00	0.00	0.00	0.00	0.00	0.00	0.00	0.00
	0.00	0.00	0.00	3.01	0.00	6.17	0.00	9.18	0.00
-180.50	0.00	0.00	0.00	0.38	0.00	0.78	0.00	1.17	0.00
	0.00	0.00	0.00	1.15	0.00	2.35	0.00	3.50	0.00
-174.50	0.00	0.00	0.00	0.00	0.00	0.00	0.00	0.00	0.00
	0.00	0.00	0.00	0.00	0.00	5.18	0.00	5.18	0.00
-156.50	0.00	0.00	0.00	0.00	0.00	0.57	0.00	0.57	0.00
	0.00	0.00	0.00	0.00	0.00	13.18	0.00	13.18	0.00
-137.50	0.00	0.00	0.00	0.00	0.00	0.81	0.00	0.81	0.00
	0.00	0.00	0.00	0.00	0.00	3.93	0.00	3.93	0.00
-132.25	0.00	0.00	0.00	0.00	0.00	0.69	0.00	0.69	0.00
	0.00	0.00	0.00	0.00	0.00	15.34	0.00	15.34	0.00
-111.25	0.00	0.00	0.00	0.00	0.00	0.78	0.00	0.78	0.00
	0.00	0.00	0.00	0.00	0.00	2.23	0.00	2.23	0.00
-105.50	0.00	0.00	0.00	0.00	0.00	0.00	0.00	0.00	0.00
	0.00	0.00	0.00	0.00	0.00	2.09	0.00	2.09	0.00
-98.25	0.00	0.00	0.00	0.00	0.00	0.58	0.00	0.58	0.00
	0.00	0.00	0.00	0.00	0.00	4.11	0.00	4.11	0.00
-88.25	0.00	0.00	0.00	0.00	0.00	0.24	0.00	0.24	0.00
	0.00	0.00	0.00	0.00	0.00	4.42	0.00	4.42	0.00
-78.75	0.00	0.00	0.00	0.00	0.00	0.69	0.00	0.69	0.00
	0.00	0.00	0.00	0.00	0.00	5.92	0.00	5.92	0.00
-69.50	0.00	0.00	0.00	0.00	0.00	0.59	0.00	0.59	0.00
	0.00	0.00	0.00	0.00	0.00	5.03	0.00	5.03	0.00
-60.50	0.00	0.00	0.00	0.00	0.00	0.53	0.00	0.53	0.00
	0.00	0.00	0.00	0.00	0.00	3.73	0.00	3.73	0.00
-52.75	0.00	0.00	0.00	0.00	0.00	0.44	0.00	0.44	0.00
	0.00	0.00	0.00	0.00	0.00	8.75	0.00	8.75	0.00
-36.75	0.00	0.00	0.00	0.00	0.00	0.66	0.00	0.66	0.00
	0.00	0.00	0.00	0.00	0.00	13.86	0.00	13.86	0.00
-17.50	0.00	0.00	0.00	0.00	0.00	0.78	0.00	0.78	0.00
	0.00	0.00	0.00	0.00	0.00	5.58	0.00	5.58	0.00
-3.25	0.00	0.00	0.00	0.00	0.00	0.00	0.00	0.00	0.00
RAZEM	0.00	0.00	0.00	25.25	0.00	129.32	0.00	154.58	0.00

Powierzchnia do plantowania

1/12:27/2010-09-14

PIKIETAŻ	KORONA	S-WYK	RÓW	SZEROKOŚĆ/POWIERZCHNIA		SN<=5	SN>5	RAZEM	PODŁOŻE
				PSW<=5	PSW>5				
3.25	0.00	0.00	0.00	0.00	0.00	0.00	0.00	0.00	0.00
	0.00	0.00	0.00	1.58	0.00	1.85	0.00	3.43	0.00
27.25	0.00	0.00	0.00	0.13	0.00	0.15	0.00	0.29	0.00
	0.00	0.00	0.00	3.04	0.00	7.94	0.00	10.99	0.00
48.75	0.00	0.00	0.00	0.15	0.00	0.58	0.00	0.74	0.00
	0.00	0.00	0.00	4.71	0.00	16.21	0.00	20.93	0.00
72.25	0.00	0.00	0.00	0.25	0.00	0.80	0.00	1.04	0.00
	0.00	0.00	0.00	7.09	0.00	5.86	0.00	12.96	0.00
87.00	0.00	0.00	0.00	0.71	0.00	0.00	0.00	0.71	0.00
	0.00	0.00	0.00	11.45	0.00	1.27	0.00	12.73	0.00
102.50	0.00	0.00	0.00	0.77	0.00	0.16	0.00	0.93	0.00
	0.00	0.00	0.00	8.62	0.00	8.32	0.00	16.94	0.00
125.00	0.00	0.00	0.00	0.00	0.00	0.58	0.00	0.58	0.00
	0.00	0.00	0.00	0.00	0.00	6.75	0.00	6.75	0.00
138.75	0.00	0.00	0.00	0.00	0.00	0.41	0.00	0.41	0.00
	0.00	0.00	0.00	0.00	0.00	9.73	0.00	9.73	0.00
152.25	0.00	0.00	0.00	0.00	0.00	1.03	0.00	1.03	0.00
	0.00	0.00	0.00	8.45	0.00	11.90	0.00	20.36	0.00
175.25	0.00	0.00	0.00	0.73	0.00	0.00	0.00	0.73	0.00
	0.00	0.00	0.00	14.00	0.00	0.00	0.00	14.00	0.00
202.25	0.00	0.00	0.00	0.30	0.00	0.00	0.00	0.30	0.00
	0.00	0.00	0.00	4.42	0.00	11.09	0.00	15.50	0.00
231.50	0.00	0.00	0.00	0.00	0.00	0.76	0.00	0.76	0.00
	0.00	0.00	0.00	0.00	0.00	20.21	0.00	20.21	0.00
258.75	0.00	0.00	0.00	0.00	0.00	0.72	0.00	0.72	0.00
	0.00	0.00	0.00	0.00	0.00	8.47	0.00	8.47	0.00
269.75	0.00	0.00	0.00	0.00	0.00	0.81	0.00	0.81	0.00
	0.00	0.00	0.00	0.00	0.00	12.10	0.00	12.10	0.00
285.25	0.00	0.00	0.00	0.00	0.00	0.75	0.00	0.75	0.00
	0.00	0.00	0.00	0.00	0.00	8.60	0.00	8.60	0.00
296.25	0.00	0.00	0.00	0.00	0.00	0.82	0.00	0.82	0.00
	0.00	0.00	0.00	0.00	0.00	11.26	0.00	11.26	0.00
311.25	0.00	0.00	0.00	0.00	0.00	0.68	0.00	0.68	0.00
	0.00	0.00	0.00	0.00	0.00	5.55	0.00	5.55	0.00
319.25	0.00	0.00	0.00	0.00	0.00	0.70	0.00	0.70	0.00
	0.00	0.00	0.00	0.00	0.00	5.02	0.00	5.02	0.00
329.00	0.00	0.00	0.00	0.00	0.00	0.33	0.00	0.33	0.00
	0.00	0.00	0.00	0.00	0.00	9.37	0.00	9.37	0.00
340.50	0.00	0.00	0.00	0.00	0.00	1.30	0.00	1.30	0.00
	0.00	0.00	0.00	0.00	0.00	12.16	0.00	12.16	0.00
352.00	0.00	0.00	0.00	0.00	0.00	0.81	0.00	0.81	0.00
	0.00	0.00	0.00	0.00	0.00	7.53	0.00	7.53	0.00
362.50	0.00	0.00	0.00	0.00	0.00	0.62	0.00	0.62	0.00
	0.00	0.00	0.00	0.00	0.00	2.31	0.00	2.31	0.00
366.50	0.00	0.00	0.00	0.00	0.00	0.53	0.00	0.53	0.00
	0.00	0.00	0.00	0.00	0.00	10.87	0.00	10.87	0.00
377.50	0.00	0.00	0.00	0.00	0.00	1.45	0.00	1.45	0.00
	0.00	0.00	0.00	0.00	0.00	46.06	0.00	46.06	0.00
393.75	0.00	0.00	0.00	0.00	0.00	4.22	0.00	4.22	0.00
	0.00	0.00	0.00	0.00	0.00	16.06	0.00	16.06	0.00
397.25	0.00	0.00	0.00	0.00	0.00	4.95	0.00	4.95	0.00
	0.00	0.00	0.00	0.00	0.00	54.00	0.00	54.00	0.00
409.50	0.00	0.00	0.00	0.00	0.00	3.86	0.00	3.86	0.00
	0.00	0.00	0.00	0.00	0.00	38.54	0.00	38.54	0.00
421.50	0.00	0.00	0.00	0.00	0.00	2.56	0.00	2.56	0.00
	0.00	0.00	0.00	0.00	0.00	50.77	0.00	50.77	0.00
445.00	0.00	0.00	0.00	0.00	0.00	1.76	0.00	1.76	0.00
	0.00	0.00	0.00	0.00	0.00	43.17	0.00	43.17	0.00
470.25	0.00	0.00	0.00	0.00	0.00	1.66	0.00	1.66	0.00
	0.00	0.00	0.00	0.00	0.00	40.57	0.00	40.57	0.00
490.00	0.00	0.00	0.00	0.00	0.00	2.45	0.00	2.45	0.00
	0.00	0.00	0.00	0.00	0.00	6.12	0.00	6.12	0.00
495.00	0.00	0.00	0.00	0.00	0.00	0.00	0.00	0.00	0.00
	0.00	0.00	0.00	0.00	0.00	1.43	0.00	1.43	0.00
503.50	0.00	0.00	0.00	0.00	0.00	0.34	0.00	0.34	0.00
	0.00	0.00	0.00	0.00	0.00	6.03	0.00	6.03	0.00
516.25	0.00	0.00	0.00	0.00	0.00	0.61	0.00	0.61	0.00
	0.00	0.00	0.00	0.00	0.00	2.87	0.00	2.87	0.00

520.25	0.00	0.00	0.00	0.00	0.00	0.82	0.00	0.82	0.00
	0.18	0.00	0.00	0.00	0.00	14.64	0.00	14.81	0.00
527.50	0.05	0.00	0.00	0.00	0.00	3.21	0.00	3.26	0.00
	0.41	0.00	0.00	0.00	0.00	30.66	0.00	31.06	0.00
544.25	0.00	0.00	0.00	0.00	0.00	0.45	0.00	0.45	0.00
	0.00	0.00	0.00	0.00	0.00	4.83	0.00	4.83	0.00
551.25	0.00	0.00	0.00	0.00	0.00	0.93	0.00	0.93	0.00
	0.00	0.00	0.00	0.00	0.00	10.95	0.00	10.95	0.00
565.50	0.00	0.00	0.00	0.00	0.00	0.60	0.00	0.60	0.00
	0.00	0.00	0.00	0.00	0.00	3.42	0.00	3.42	0.00
571.75	0.00	0.00	0.00	0.00	0.00	0.49	0.00	0.49	0.00
	0.00	0.00	0.00	0.00	0.00	8.28	0.00	8.28	0.00
591.25	0.00	0.00	0.00	0.00	0.00	0.36	0.00	0.36	0.00
	0.00	0.00	0.00	0.00	0.00	2.68	0.00	2.68	0.00
595.75	0.00	0.00	0.00	0.00	0.00	0.83	0.00	0.83	0.00
	0.00	0.00	0.00	0.00	0.00	0.94	0.00	0.94	0.00
598.00	0.00	0.00	0.00	0.00	0.00	0.00	0.00	0.00	0.00
	0.00	0.00	0.00	0.00	0.00	13.18	0.00	13.18	0.00
624.75	0.00	0.00	0.00	0.00	0.00	0.99	0.00	0.99	0.00
	0.00	0.00	0.00	0.00	0.00	1.87	0.00	1.87	0.00
627.25	0.00	0.00	0.00	0.00	0.00	0.51	0.00	0.51	0.00
	0.00	0.00	0.00	0.00	2.72	5.68	0.00	8.40	0.00
635.25	0.00	0.00	0.00	0.68	0.00	0.91	0.00	1.59	0.00
	0.00	0.00	0.00	3.91	0.00	18.30	0.00	22.21	0.00
646.75	0.00	0.00	0.00	0.00	0.00	2.27	0.00	2.27	0.00
	0.00	0.00	0.00	0.00	0.00	65.82	0.00	65.82	0.00
670.25	0.00	0.00	0.00	0.00	0.00	3.33	0.00	3.33	0.00
	0.00	0.00	0.00	0.00	0.00	65.06	0.00	65.06	0.00
694.75	0.00	0.00	0.00	0.00	0.00	1.98	0.00	1.98	0.00
	0.00	0.00	0.00	0.00	0.00	55.54	0.00	55.54	0.00
712.00	0.00	0.00	0.00	0.00	0.00	4.46	0.00	4.46	0.00
	0.00	0.00	0.00	0.00	0.00	5.58	0.00	5.58	0.00
714.50	0.00	0.00	0.00	0.00	0.00	0.00	0.00	0.00	0.00
<hr/>									
RAZEM	0.58	0.00	0.00	70.00	0.00	807.40	0.00	877.98	0.00

Powierzchnia do plantowania

1/12:32/2010-09-14

PIKIETAŻ	KORONA	S-WYK	RÓW	SZEROKOŚĆ/POWIERZCHNIA		SN<=5	SN>5	RAZEM	PODŁOŻE
				PSW<=5	PSW>5				
3.50	0.00	0.00	0.00	0.00	0.00	0.00	0.00	0.00	0.00
	0.00	0.00	0.00	3.49	0.00	5.42	0.00	8.91	0.00
16.25	0.00	0.00	0.00	0.55	0.00	0.85	0.00	1.40	0.00
	0.00	0.00	0.00	1.78	0.00	5.51	0.00	7.29	0.00
22.75	0.00	0.00	0.00	0.00	0.00	0.84	0.00	0.84	0.00
	0.00	0.00	0.00	0.00	0.00	6.33	0.00	6.33	0.00
30.41	0.00	0.00	0.00	0.00	0.00	0.81	0.00	0.81	0.00
RAZEM	0.00	0.00	0.00	5.27	0.00	17.25	0.00	22.53	0.00

Pikietaż Długość	Promień T1	A Klotoidy T2 Cięciwa	Azm. Tl Kąt zwrotu Azm. cięciwy	X(E)-Pkt X(E)-W X(E)-ŚrŁuku	Y(N)-Pkt Y(N)-W Y(N)-ŚrŁuku	Pkt
TRASA: ZAGO Opis: Budowa ul. Zachodniej i Goral we Włoszczowie						
-273.44 27.80	0.00	0.00	145.5391g	4557990.85	5493998.87	ZAGO00001
-245.64 68.63	-300.00 34.47	0.00 34.47 68.48	145.5391g -14.5644g 138.2569g	4558011.84 4558037.85 4558208.59	5493980.64 5493958.03 5494207.10	ZAGO00002 ZAGOV0001 ZAGOS0001
-177.01 33.56	0.00	0.00	130.9747g	4558068.32	5493941.92	ZAGO00003
-143.45 33.54	300.00 16.79	0.00 16.79 33.53	130.9747g 7.1183g 134.5339g	4558097.98 4558112.82 4557957.71	5493926.23 5493918.38 5493661.04	ZAGO00004 ZAGOV0002 ZAGOS0002
-109.91 34.05	0.00	0.00	138.0930g	4558126.70	5493908.92	ZAGO00005
-75.86 42.32	-1000.00 21.16	0.00 21.16 42.31	138.0930g -2.6939g 136.7461g	4558154.83 4558172.31 4558718.12	5493889.74 5493877.82 5494716.00	ZAGO00006 ZAGOV0003 ZAGOS0003
-33.54 43.60	0.00	0.00	135.3991g	4558190.28	5493866.65	ZAGO00007
10.06 37.89	-220.00 18.99	0.00 18.99 37.85	135.3991g -10.9650g 129.9166g	4558227.32 4558243.45 4558343.44	5493843.64 5493833.61 5494030.49	ZAGO00008 ZAGOV0004 ZAGOS0004
47.95 29.80	0.00	0.00	124.4340g	4558261.06	5493826.50	ZAGO00009
77.75 89.88	-220.00 45.58	0.00 45.58 89.26	124.4340g -26.0096g 111.4292g	4558288.70 4558330.96 4558371.08	5493815.34 5493798.27 5494019.33	ZAGO00010 ZAGOV0005 ZAGOS0005
167.63 16.47	0.00	0.00	98.4244g	4558376.52	5493799.40	ZAGO00011
184.10 71.71	220.00 36.18	0.00 36.18 71.39	98.4244g 20.7512g 108.8000g	4558392.99 4558429.15 4558398.43	5493799.81 5493800.70 5493579.88	ZAGO00012 ZAGOV0006 ZAGOS0006
255.81 100.30	0.00	0.00	119.1757g	4558463.70	5493789.97	ZAGO00013
356.11 20.00	0.00 13.41	24.49 6.74	119.1757g 21.2207g	4558559.48 4558572.29	5493760.21 5493756.24	ZAGO00014 ZAGOV0007
376.11 18.29	30.00 9.44	0.00 9.44 18.01	140.3963g 38.8149g 159.8037g	4558577.72 4558585.32 4558559.93	5493752.24 5493746.65 5493728.08	ZAGO00015 ZAGOV0008 ZAGOS0007
394.40 20.00	30.00 6.74	24.49 13.41	179.2112g 21.2207g	4558588.35 4558590.51	5493737.70 5493731.32	ZAGO00016 ZAGOV0009
414.40 64.66	0.00	0.00	200.4318g	4558590.42	5493717.91	ZAGO00017
479.06 149.90	-575.00 75.38	0.00 75.38 149.48	200.4318g -16.5966g 192.1336g	4558589.98 4558589.47 4559164.97	5493653.25 5493577.87 5493649.35	ZAGO00018 ZAGOV0010 ZAGOS0008
628.96 73.34	0.00	0.00	183.8353g	4558608.40	5493504.91	ZAGO00019

702.30	-15.00	0.00	183.8353g	4558626.83	5493433.92	ZAGO00020
12.04	6.37	6.37	-51.1104g	4558628.42	5493427.76	ZAGOV0011
		11.72	158.2801g	4558641.34	5493437.69	ZAGOS0009
714.34	0.00	0.00	132.7249g	4558633.97	5493424.63	ZAGO00021
3.33						
717.67	0.00	0.00	132.7249g	4558636.87	5493422.99	ZAGO00022
Koniec trasy						

Pikietaż	Promień	A Klotoidy	Azm. T1	X(E)-Pkt	Y(N)-Pkt	Pkt
Długość	T1	T2	Kąt zwrotu	X(E)-W	Y(N)-W	
		Cięciwa	Azm. cięciwy	X(E)-ŚrŁuku	Y(N)-ŚrŁuku	

TRASA: LA3						
Opis: Wlot ulicy bez nazwy						
0.00	0.00	0.00	58.8709g	4558584.87	5493744.76	LA300001
3.44						
3.44	-25.00	0.00	58.8709g	4558587.62	5493746.83	LA300002
19.30	10.16	10.16	-49.1489g	4558595.73	5493752.95	LA3V0001
		18.82	34.2965g	4558572.56	5493766.79	LA3S0001
22.74	0.00	0.00	9.7221g	4558597.27	5493762.99	LA300003
7.67						
30.41	0.00	0.00	9.7221g	4558598.44	5493770.57	LA300004
Koniec trasy						